



# NK Inline-Skaten Baan – Weg

10 – 12 juni | Heerde

Skeelerclub Oost-Veluwe



## Informatiebulletin

### voor NK Inline-Skaten Baan – Weg 2016

#### Organisatiecomité

De organisatie van de KNSB Inline-Skaten NK Baan - Weg is:  
Skeelerclub Oost-Veluwe

**Nadere informatie te verkrijgen bij, tevens contactadres:**

Naam: Jannes Wolff

Adres: Mullershofstede 16, 8171 KP Vaassen

Tel.nr.: 06-51459546

Internet en/of e-mail: [info@skeelerhuus.nl](mailto:info@skeelerhuus.nl) – [www.skeelerhuus.nl](http://www.skeelerhuus.nl)

Contactgegevens:

E-mailadres [skaten@knsb.nl](mailto:skaten@knsb.nl)

Correspondentieadres KNSB – Utrecht

Postbus 11084, 3505 BB Utrecht

Het OC is als volgt samengesteld:

Bertus Dokter – Voorzitter SKOV

Jannes Wolff – Penningmeester SKOV

Ellen Reijmer - KNSB

Alle relevante wedstrijdinformatie omtrent de NK Inline-Skaten Baan-Weg is beschikbaar via [www.schaatsen.nl](http://www.schaatsen.nl).



# NK Inline-Skaten Baan – Weg

10 – 12 juni | Heerde

Skeelerclub Oost-Veluwe



## 1. Deelname

### Inschrijven

- Deelnemers krijgen een persoonlijke email met een aanmeldlink

### Afmelding

Voor sluiting inschrijving: via [schaatsen.nl](http://schaatsen.nl)

Na sluiting inschrijving : via email aan [skaten@knsb.nl](mailto:skaten@knsb.nl) t/m dag wedstrijd.

### Tekenen presentielijsten tot 30 minuten voor aanvang wedstrijd op de volgende locatie:

Naam locatie: Skate- en Skeelercentrum Hoornscheveen

Adres locatie: Kommerseweg 2a

Postcode, Plaats: 8181 LZ Heerde

## 2. Teambegeleiders/ Coaches- bijeenkomsten en Info-verstrekking

n.v.t.

## 3. Anti-doping

Op elke wedstrijddag kunnen anti-dopingcontroles worden uitgevoerd.

## 4. Medische verzorging

Tijdens de wedstrijden is FASE en EHBO aanwezig.

Het dichtstbijzijnde ziekenhuis is: Isala te Zwolle

Dokter van Heesweg 2, 8025 AB Zwolle

## 5. Huldigingen

In het tijdschema zijn de huldigingen opgenomen. Gaarne medewerking van de betrokken winnaars (1<sup>e</sup>, 2<sup>e</sup>, en 3<sup>e</sup>) om zich hiervoor beschikbaar te houden.

## 6. Uitslagen

De uitslagen zullen na afloop van de betreffende wedstrijd digitaal beschikbaar zijn op [schaatsen.nl](http://schaatsen.nl).

## 7. Officials

Hoofdscheidsrechter

Fred Berlijn

## 8. Toegang tot locatie/toegangskaart en

Toegang tot de locatie is gratis.

## 9. Kleedkamers

**Kleedgelegenheid** aanwezig:  ja

nee

Douchegelegenheid aanwezig:  ja

nee

Naam locatie: Skate- en Skeelercentrum Hoornscheveen

Adres locatie: Kommerseweg 2a

Postcode, Plaats: 8181 LZ Heerde

#### 15. Tijdwaarneming

De tijdwaarneming zal mede door middel van transponders worden geregistreerd.

Voor meer informatie over transponders zie Art. 90:

<http://knsb.nl/files/2015/02/Specifieke-bepalingen-Inline-Skaten.pdf>

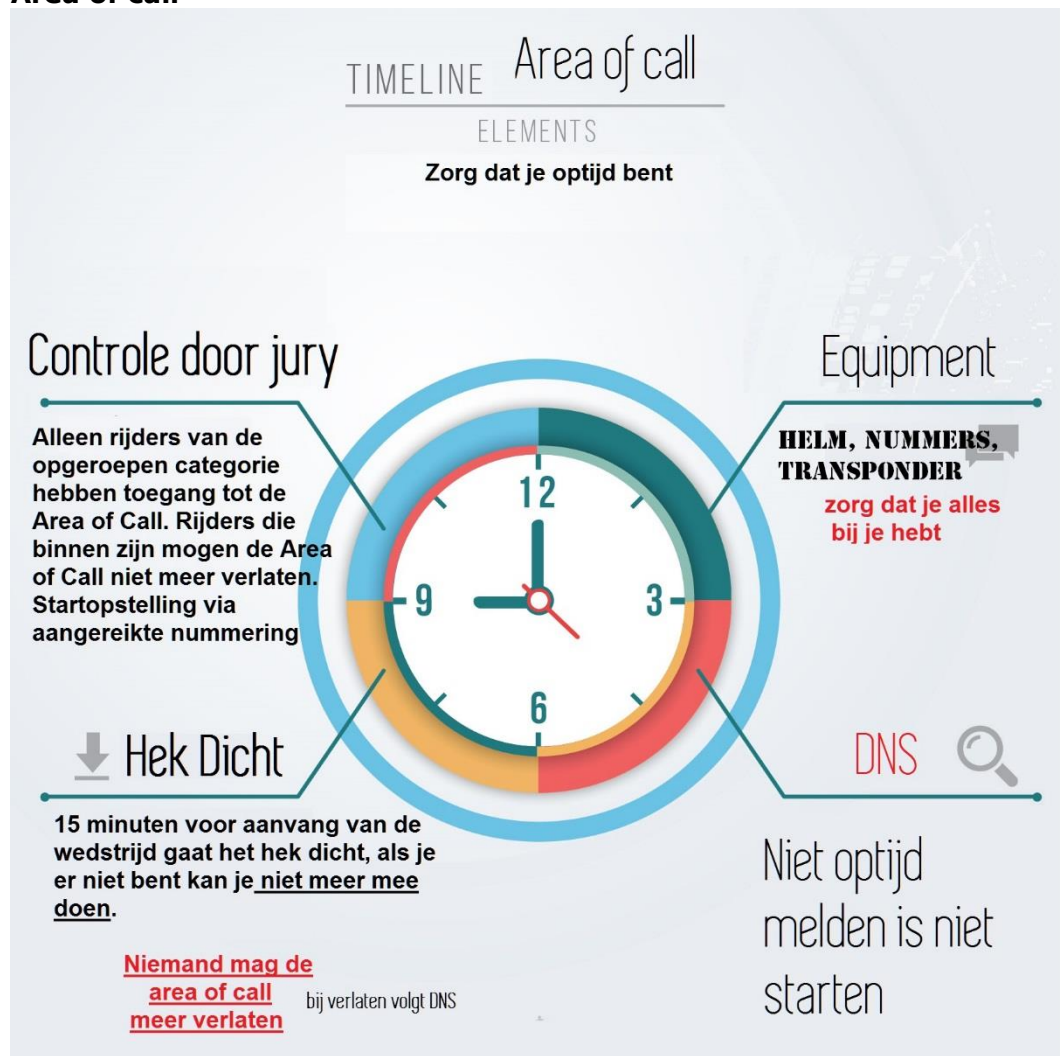
#### 16. Programma in hoofdlijnen

##### Programma

Zie schaatsen.nl

- Startvolgorde 300m. op basis van sprintklassement KNSB Baan Competitie
- Startvolgorde lange afstanden op basis van lange afstandenklassement KNSB Baan Competitie

##### Area of call



##### Parcours

Lengte parcours: 200 en 380 meter

## 17. Routebeschrijving

Adres : Kommerseweg 2a, 8181 LZ Heerde

Parkeren: Volg de aanwijzingen naar de parkeerplaatsen

## 18. Catering

Er is publiekscatering aanwezig.

**Eten tijdens het NK kan op het terrein  
Bestel de sportersmaaltijden op tijd  
Via het bestelformulier op de site  
[www.skeelerhuus.nl](http://www.skeelerhuus.nl)**

In de voorverkoop € 7,50 en ter plekke € 8,95.



**Vragen:**

**Neemt u gerust contact op met ons.**

**Bertus Dokter      06-20738009**

**Jannes Wolff      06-51459546**

## 19. Overnachten

**Bent u opzoek naar een plek om te overnachten tijdens het NK Skeeleren in Heerde dat van 10 t/m 12 juni wordt georganiseerd? Hier een paar mogelijkheden:**



Princess Hotel Epe  
[www.princesshotelepe.com](http://www.princesshotelepe.com)  
2-persoonskamer € 69,00 incl ontbijt, excl toeslagen



Hotel de Hoeve van Nunspeet  
[dehoevevannunspeet.nl](http://dehoevevannunspeet.nl)  
2-persoonskamer € 69,00 incl ontbijt, excl toeslagen

